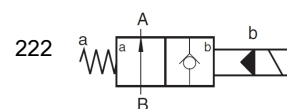


# 2/2-Wege-Sitzventil SVN222BE12WD S1113

250 bar



100 L/min



## Produktmerkmale

- Das leckölfreie 2/2-Wege-Sitzventil ist hydraulisch vorgesteuert und bietet eine hohe Schaltsicherheit bei langen Stillstandszeiten.
- unkomplizierter Aufbau
- geeignet für Umgebungstemperaturen bis +75 °C
- mit kreuzungsfrei gewickelter Spule
- wahlweise mit oder ohne Handnotbetätigung

## Inhaltsverzeichnis

Technische Daten.....	1
Kennlinie .....	2
Abmessungen und Anschlüsse.....	3
Bestellangaben.....	4

## Technische Daten

### Allgemein

Masse [kg]	Umgebungstemperatur [°C]	Einbaulage
0,6	-30 bis +75	beliebig

### Hydraulische Kenngrößen

Hydraulikflüssigkeit: Mineralöl nach DIN 51524, andere Medien auf Anfrage

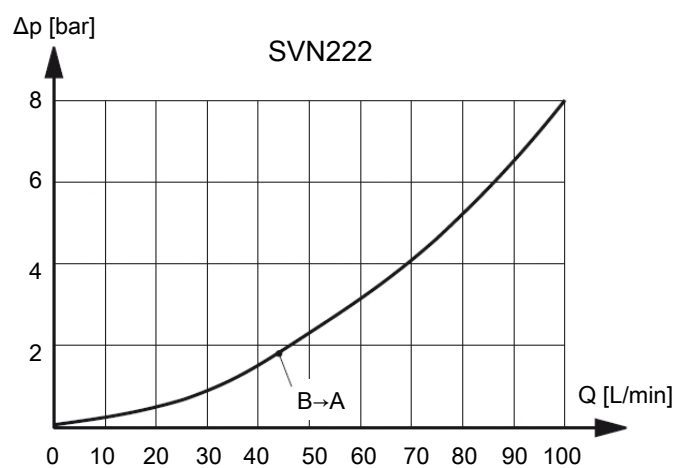
Betriebsdruck (maximal) [bar]	Temperatur der Hydraulikflüssigkeit [°C]	Viskosität [mm <sup>2</sup> /s]	zulässiger Verschmutzungsgrad	Filterempfehlung
250	-25 bis +75	10 - 600	maximal Klasse 22/19/16 nach ISO4406	Filterrückhalterate $\beta_{25} > 75$

## Betätigung

Betätigungsart	Spannungsart	Leistungsaufnahme	Einschaltdauer	Schutzart nach DIN 40050
elektromagnetisch mit / ohne Handnotbetätigung	AC $\pm 10\%$ mit Gleichrichtersteckdose	18 W; $P_{20}$ (=Leistung bei 20 °C)	Dauerbetrieb	IP65 mit aufgesteckter Gleichrichtersteckdose

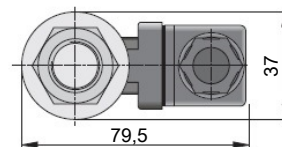
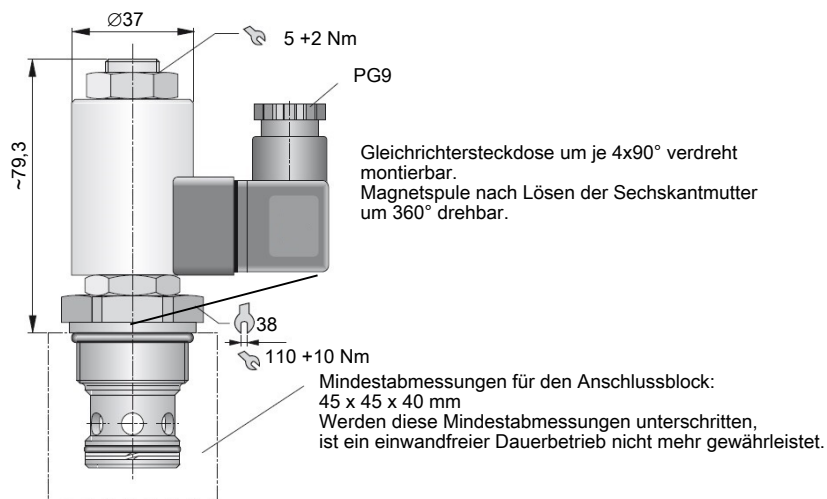
## Kennlinie

gemessen bei +50 °C Temperatur der Hydraulikflüssigkeit, Viskosität 35 mm<sup>2</sup>/s, Toleranz  $\pm 5\%$

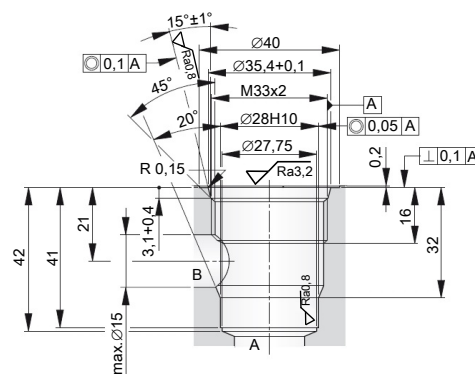


## Abmessungen und Anschlüsse

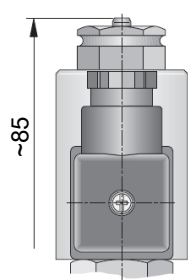
Die Abmessungen sind in mm angegeben.



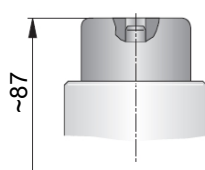
### Einbauraum



## Handnotbetätigungen

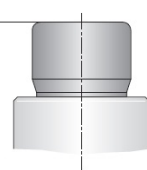


H

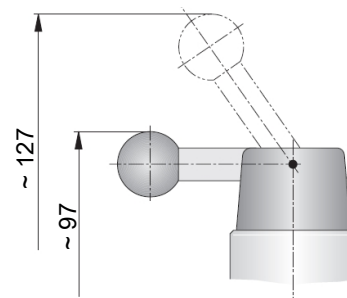


HE 31390

$\sim 89$



HE 31391



HE 30357

# Bestellangaben

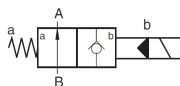
## Typenschlüssel

Bestellbeispiel

SVN	222	BE12	W	D	H	S1113	A1
-----	-----	------	---	---	---	-------	----

### Bauart

222



### Serienkennzeichnung

siehe Basisinformation (Katalog)

### Elektrische Angaben

W 230 V 50/60Hz ~-(AC)  
mit Gleichrichtersteckdose

### Sonderausführung

S1113 Sondernummer für Hochtemperaturausführung und kreuzungsfrei gewickelte Spule

### Handnotbetätigungen

Grundversion

H für Handnotbetätigung  
mögliche Betätigungsarten:

**HE31390\*** Nothandstift versenkt

**HE31391\*** Druckknopf

**HE30357\*** Hebel

**HE32398\*** geschlossen

\* kein Lieferumfang